



A utopartage Mode d'emploi



Sommaire

Présentation de City Roul'

I) Principe

II) Réservation en ligne

III) Règles d'usages

IV) MobiliT+: pour aller plus loin

V) Communauté City Roul'

City Roul' en quelques mots

° Créée en 2002 sous forme d'association par Pascal Roux, **City Roul'** est une coopérative de consommateurs qui développe le concept d'une utilisation en libre-service de l'automobile sur Rennes et la Bretagne: **l'Autopartage.**



L'autopartage offre une alternative pratique et économique à la possession d'une (de la seconde) voiture, moins chère que la propriété d'un véhicule et plus souple que la location

Il est complémentaire avec les autres modes de déplacements (vélo, bus, métro, taxi), et permet ainsi une diminution des nuisances et des émissions polluantes associées à l'automobile en ville, pour un plus grand respect de notre environnement.

Mieux vivre la ville et la voiture avec CITY ROUL' !



1) LePrincipe

Simplissime!

1

Réserver en ligne ou sur votre mobile

> Plus de guichet, il suffit d'avoir Internet



2

Accéder au véhicule

> Allez sur une station et munie d'une carte RFID, ouvrez la voiture en passant la carte sur le pare-brise au niveau du lecteur (bas a gauche).



3

Conduire, 1 heure, 3 heures...

> C'est vous qui décidez



4

Restituer le véhicule

> Ramenez le véhicule à la station de départ
Fermez le véhicule avec la carte RFID.
Disposez de votre facture en ligne



1

R éservez

- **Réservez sur Internet ou par Téléphone.**

> Les véhicules City Roule peuvent être réservés pour 1h, 2h, 3h et plus

- **Choisissez.**

> 11 stations sont réparties dans Rennes. choisissez celle qui vous convient le mieux, à proximité de votre domicile, prêt d'une station de métro...

> Indiquez la date et l'heure de départ et de retour.

> Attendez la confirmation par mail de votre réservation. Votre véhicule City Roule vous attend!

Simple, Rapide,
Gratuit réservez en
ligne ou par
téléphone

www.cityroule.com
ou au 02 23 210 747



3

Conduisez

- **Démarrez.**

> La clef est attachée à un enrouleur. Attention! Elle ne doit jamais quitter le porte-clefs, sauf pour ouvrir le bouchon essence quand vous faites le plein!

> Let's go! Votre location commence. A vous la liberté à bord de votre City Roul'!



4

R estituez le véhicule

- **Ramenez le véhicule à la station de départ.**
 - > Pensez à le ramener avec $\frac{1}{4}$ de carburant au minimum (pensez à l'utilisateur suivant)*.
 - > Enlever la clef du contact. Rangez et nettoyez le véhicule (là aussi pensez à l'utilisateur suivant)*. Assurez-vous également de n'avoir rien oublié.
 - > Fermez le véhicule avec **votre Pass'** en le passant sur le pare-brise. **CLIC!** Votre réservation est maintenant terminée.
 - > Le véhicule est disponible pour l'abonné suivant.



* Cf. Pénalités



11) La réservation en ligne

Depuis votre Espace Personnel vous pourrez :

- Effectuer des réservations de véhicules 24h/24 / 7j/7
- Suivre le récapitulatif et l'état de vos réservations
- Modifier, renouveler votre abonnement
- Suivre l'état de votre compte
- Imprimer vos factures

Planifiez votre sortie

- Choisissez à l'heure, à la journée, le week-end puis votre date de départ et de retour. Puis votre **station** et votre **catégorie de véhicule**.
- **Attention** bien cliquer sur le bouton « **Rechercher** » pour interroger le système, **ceci à chaque modification**.

City Roul MonCompte

ACCUEIL CITY ROUL > CITY ROUL' MON COMPTE > NOUVELLE RÉSERVATION CITY ROUL

Module de réservation Rechercher sur la carte

Nouvelle réservation city roul
Mes réservations
Mes factures
Commandements

City Roul
La voiture en libre-service

A l'heure Journée Week-end

Ville
Rennes

Station
Sélectionnez une station

Type de véhicule
Indifférent
X Small (Smart Fortwo ou simi
Small (Renault Twingo ou simi
Medium (Renault Clio ou simila
Large (Renault Megane ou sim
X Large (Renault Scenic ou sir

Jour de départ
23/06/2009

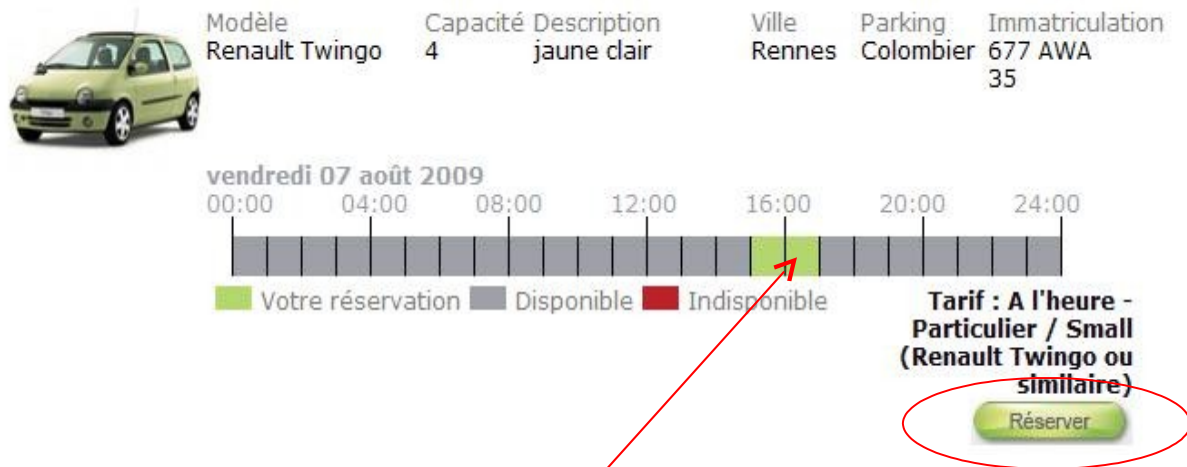
Heure de départ
18h00

Jour de retour
23/06/2009

Heure de retour
21h00

Vérifiez le planning des véhicules

- Voici le récapitulatif de votre réservation il reste plus qu'à la **valider en cliquant sur réserver!**



- Votre créneau horaire est mentionné en **Vert** si disponible. Si il est **indisponible** il sera de couleur **Rouge**, et la touche **réserver** n'apparaîtra pas.

Confirmez votre réservation

- Récapitulatif de votre réservation. Vous devez **impérativement Confirmer** la réservation pour quelle soit prise en compte.

- Reportez-vous dans la rubrique **Mes Réservation.**




Module de réservation Rechercher sur la carte

 **CONFIRMER LA RÉSERVATION**
Renault Twingo - jaune clair - Capacité : 4
Immatriculation : **677 AWA 35**
Rennes - Parking : Colombier
Location le vendredi 07 août 2009 de **15h00** à **17h00**



	Colombier, Rennes	Renault Twingo	07/08/2009 15:00	07/08/2009 17:00	 
---	-------------------	----------------	---------------------	---------------------	---

- Attendez que le voyant devienne **Vert** (cela prend généralement 1mn)
- Une fois le voyant passé au **Vert** la réservation est bien programmée et enregistrée. Votre voiture vous attends à la station.

	Non transmise		Non confirmée
	En attente		En cours
	Terminée		Annulée

Voici les différentes couleurs que vous pourriez rencontrer lors de votre réservation:

Mail de confirmation

- Après confirmation de votre réservation vous **recevrez un e-mail** récapitulant votre réservation.



WWW.CITYROULER.COM

Bonjour Didier XXXXXXXXXX,
Votre réservation a bien été enregistrée.
Vous trouverez ci-dessous un récapitulatif de celle-ci :

Code réservation CD4297

Période du 23/07/2009 13h30 au 23/07/2009 16h30

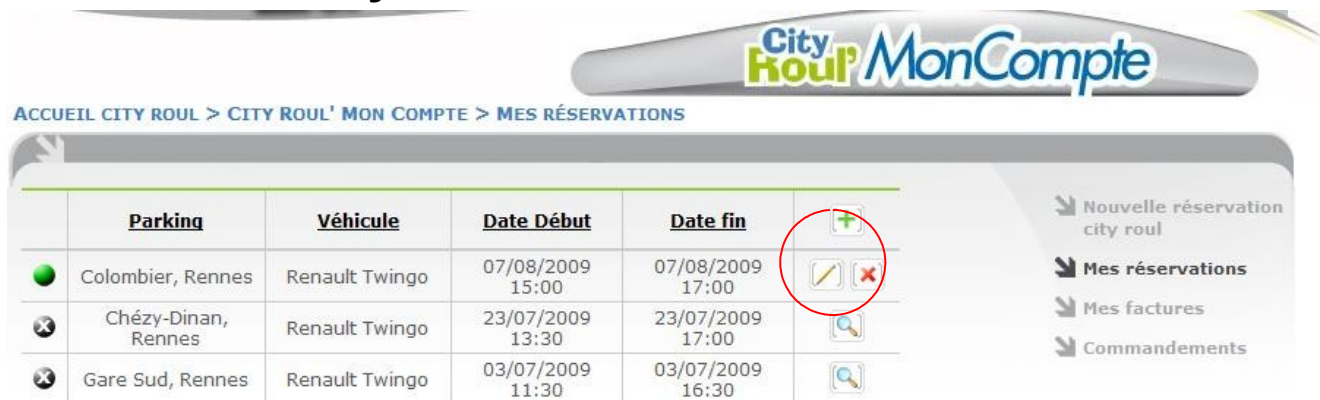
Véhicule Renault Twingo (679 AWA 35)

Parking Chézy-Dinan, Rennes



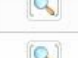
- > Pensez à bien vérifier l'emplacement de la station sur la carte City Rouler.
 - > En cas de problème lors de votre réservation contactez le 02 23 210 747.
 - > Merci de laisser le kit Urgence sous le siège arrière du véhicule.
- Bonne route City Rouleur ! ;-)

Modifiez votre réservation

- Allez dans le menu « mes réservations » et cliquez sur le petit bouton avec le Crayon.

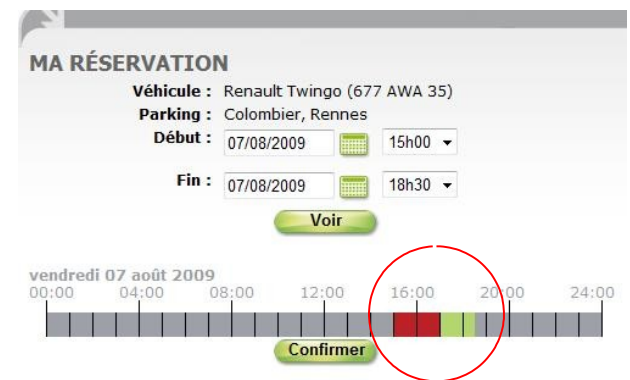


ACCUEIL CITY ROUL > CITY ROUL' MON COMPTE > MES RÉSERVATIONS

	Parking	Véhicule	Date Début	Date fin	
●	Colombier, Rennes	Renault Twingo	07/08/2009 15:00	07/08/2009 17:00	
⊗	Chézy-Dinan, Rennes	Renault Twingo	23/07/2009 13:30	23/07/2009 17:00	
⊗	Gare Sud, Rennes	Renault Twingo	03/07/2009 11:30	03/07/2009 16:30	

- Nouvelle réservation city roull
- Mes réservations
- Mes factures
- Commandements

- Modifier la date et/ou l'heure puis cliquez sur le bouton Voir.
- En Rouge vous voyez votre ancienne réservation et en Vert la nouvelle, cliquez sur Confirmer.



MA RÉSERVATION

Véhicule : Renault Twingo (677 AWA 35)
Parking : Colombier, Rennes
Début : 07/08/2009 15h00
Fin : 07/08/2009 18h30

Voir

vendredi 07 août 2009

00:00 04:00 08:00 12:00 16:00 20:00 24:00

Confirmer

Annulez votre réservation

- Dans le menu « mes réservations » et cliquez sur la croix rouge.

	<u>Parking</u>	<u>Véhicule</u>	<u>Date Début</u>	<u>Date fin</u>	
●	Colombier, Rennes	Renault Twingo	07/08/2009 15:00	07/08/2009 17:00	
⊗	Chézy-Dinan, Rennes	Renault Twingo	23/07/2009 13:30	23/07/2009 17:00	
⊗	Gare Sud, Rennes	Renault Twingo	03/07/2009 11:30	03/07/2009 16:30	

- ↳ Nouvelle réservation city roul
- ↳ Mes réservations
- ↳ Mes factures
- ↳ Commandements

- Vous recevrez un mail de confirmation.

Bonjour Didier XXXXXXXX,
Votre réservation a bien été annulée.
Vous trouverez ci-dessous un récapitulatif de celle-ci :
Code réservation CD4297
Période du 23/07/2009 13h30 au 23/07/2009 17h00
Véhicule Renault Twingo (679 AWA 35)
Parking Chézy-Dinan, Rennes

A bientôt avec City Roul'

Consultez vos factures

- Dans le menu « **mes factures** » cliquer sur la petite loupe. Le récapitulatif de votre consommation mensuelle apparait.
- Vous disposez du détail complet de vos consommations : dates, durée, Nombre de kilomètres parcourus, Tarif horaire, Cout total.

ACCUEIL CITY ROUL > CITY ROUL' MON COMPTE > MES FACTURES

Numéro	Mois	Montant TTC	
FA1302	mai 2008	193,57 €	
FA1425	juin 2008	78,41 €	
FA1588	juillet 2008	43,49 €	
FA1730	août 2008	18,74 €	
FA2014	octobre 2008	19,04 €	
FA2290	décembre 2008	9,50 €	
FA2434	janvier 2009	230,01 €	
FA2579	février 2009	152,28 €	
FA2725	mars 2009	31,60 €	
FA2883	avril 2009	739,62 €	

- Nouvelle réservation city rou!
- Mes réservations
- Mes factures**
- Commandements



HOUAL Didier
La Cie du Developpement
2 rue Poullain Duparc
35000 RENNES

Facture N° FA3052 du 01 juin 2009

Type de facture	Contrat n°	Date de livraison	Période de référence	Mode de paiement
Entreprise	0340F4EA		mai 2008	

Description	Prix unitaire € HT	Quantité	Montant € HT
Abonnement mensuel	6,89	1	6,89
Prestation "auto-partage" selon relevé joint en annexe	15,67	1	15,67
		Total € H.T.	22,56
		TVA 19,6%	4,38
		Total € T.T.C.	26,74

HOUAL Didier
La Cie du Developpement
2 rue Poullain Duparc
35000 RENNES
Abonné n° 0340F4EA
Facture N° FA1588 du 05 septembre 2008

Relevé d'utilisation service "auto-partage"

juillet 2008

A l'heure - Particulier / X.Small (Smart Forbus ou similars)									
Immat. Véhicule	Votre réservation	Votre utilisation	Kilométrage (km)	Durée relèves	Nb relèves	Tarif unitaire € TTC	Nb km parcourus	Tarif km € TTC	Coût € TTC
706 ATP 35 (X.Small (Smart Forbus ou similars))	du 16/07/2008 à 18h00 au 16/07/2008 à 23h00 Nb.écheues : 5	du 16/07/2008 à 18h00 au 16/07/2008 à 20h48 Nb.écheues : 2,85	Au départ : 1716 A l'arrivée : 1705 Nb km : 9 Déplacement : 0h		5	1,50	9	0,27	6,89
706 ATP 35 (X.Small (Smart Forbus ou similars))	du 06/07/2008 à 12h33 au 16/07/2008 à 19h00 Nb.écheues : 2,5	du 16/07/2008 à 12h44 au 16/07/2008 à 14h47 Nb.écheues : 2,05	Au départ : 1708 A l'arrivée : 1716 Nb km : 8 Déplacement : 0h		3	1,50	8	0,27	6,00
706 ATP 35 (X.Small (Smart Forbus ou similars))	du 06/07/2008 à 08h30 au 06/07/2008 à 08h30 Nb.écheues : 1	du 06/07/2008 à 08h49 au 06/07/2008 à 08h49 Nb.écheues : 0,0333333333333333	Au départ : 1671 A l'arrivée : 1671 Nb km : 0 Déplacement : 0h		1	1,50	0	0,27	1,2
706 ATP 35 (X.Small (Smart Forbus ou similars))	du 06/07/2008 à 12h30 au 06/07/2008 à 12h00 Nb.écheues : 1	du 06/07/2008 à 12h40 au 06/07/2008 à 14h40 Nb.écheues : 1,9999999999999999	Au départ : 1662 A l'arrivée : 1671 Nb km : 9 Déplacement : 0h		3	1,50	9	0,27	6,00
706 ATP 35 (X.Small (Smart Forbus ou similars))	du 01/07/2008 à 19h00 au 01/07/2008 à 19h30 Nb.écheues : 2	Nb.écheues : 1,0199999999999999	Au départ : 1363 A l'arrivée : 1363 Nb km : 3 Déplacement : 0h		2	1,50	3	0,27	3,81
706 ATP 35 (X.Small (Smart Forbus ou similars))	du 01/07/2008 à 09h00 au 01/07/2008 à 11h00 Nb.écheues : 1,9	du 01/07/2008 à 09h08 au 01/07/2008 à 11h03 Nb.écheues : 1,9	Au départ : 1385 A l'arrivée : 1393 Nb km : 8 Déplacement : 0h		3	1,50	8	0,27	6,00

Où trouver les stations ?

1) Colombier

(Parking du colombier)
40 place du colombier

2) Chézy Dinan

(au bas de la place des lices)
rue du Louis d'or

3) Gare sud gare sortie sud

(parking couvert 1^{er} niveau)
19 rue du chatillon

4) Mail F. Mitterrand

(Place de parking n° 15)
6 rue de la Paillette

5) Maurepas / rue de Fougères

Place Bernanos

6) Beauregard

(derrière le centre ccial Simply Market)
Avenue de Cucillé

7) Boutik City Rouf'

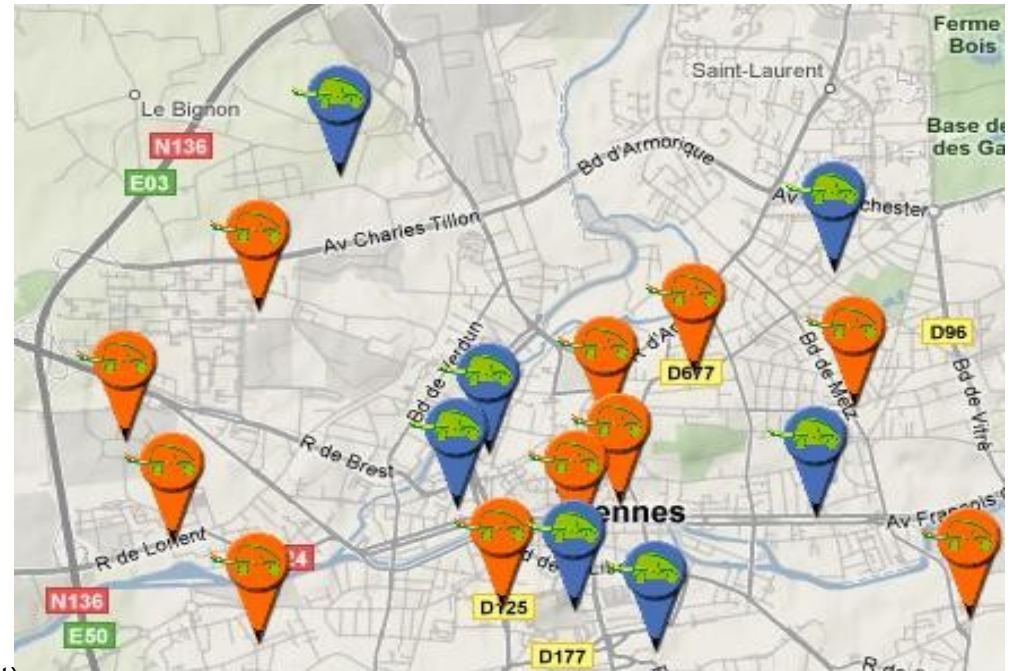
100 Avenue Sergent maginot

8) La Poterie

100 Avenue Sergent maginot

9) Long Champs

30, Rue Xavier Grall / Maif



- Vous trouverez sur le site internet des fiches techniques complètes sur les stations, leurs accès etc...

- De nouvelles stations sont en cours d'ouverture. Consultez régulièrement le site Internet.

* En orange seront les stations ouvertes prochainement



III) Règles d'usages

Les 5 commandements City Roul'

1. Avant le départ, l'inspection du véhicule tu feras
2. Les anomalies éventuelles tu signaleras
3. La conduite Zen tu adopteras
4. Au moins 1/4 du plein tu laisseras
5. Toujours à l'heure tu seras

N'oubliez pas l'abonné suivant!



- **Peut-on fumer dans les voitures?**

Il est interdit de fumer dans les véhicules, merci de respecter le prochain utilisateur



- **Etat des lieux des véhicules**

Pensez au prochain utilisateur! Faites une vérification intérieure et extérieure de votre véhicule.

Une anomalie? Prévenez-nous au 02 23 210 747



- **Si je suis en retard?**

Evitez les pénalités et prévoyez large.

> **Si pas de réservation prévue ensuite** : Tarif horaire + pénalité de 3€ par 1/4 heure de retard.

> **Si réservation prévue ensuite** : Tarif horaire + pénalité de 3€ par 1/4 heure de retard + pénalité forfaitaire de 20€ (pour indemnisation de l'abonné suivant).



- **Que dois-je faire quand le réservoir est presque vide?**

- > Une voiture toujours pleine d'essence! Génial Mais pensez à l'utilisateur suivant... **Il est impératif de rendre le véhicule avec au minimum 1/4 d'essence.**

- > Lorsque votre véhicule est au 1/4 vide, utilisez la carte Total / Elan dans la boîte à gants pour faire le plein. A la caisse de la station, entrez le code indiqué et nb de Km au compteur du véhicule.

- > Renseignez vous bien, sur type d'essence du véhicule ! Indiqué sur tableau de bord.

- **Que faire en cas de panne, perte ou vol du Pass RFID?**

- > Rendez-vous à l'agence pour qu'on vous le change (Opération facturée).



LE PASS N'EST PAS SPÉCIALEMENT FRAGILE. CEPENDANT IL CONTIENT UNE PUCE ET UNE ANTENNE QUI NE DOIVENT PAS ÊTRE ENDOMMAGÉES POUR GARANTIR L'OUVERTURE DES VÉHICULES

- **Je n'arrive pas à sortir du parking?**

Certains parkings sont souterrains. Pour sortir munissez-vous de la carte de parking située dans la boîte à gants. Les parkings:

- Chézy Dinan
- Colombier
- Gare Sud



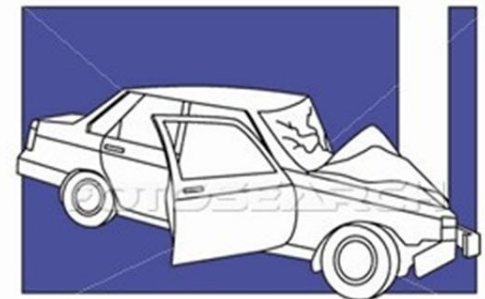
- **Que faire en cas d'amende?**

En cas d'amende contractée lors de la durée de votre réservation cette dernière sera entièrement à votre charge et majorée pour cause de frais de dossier.



- **Que faire en cas d'accident?**

Prévenir **immédiatement** l'agence au **02 23 210 747**. En cas d'accident matériel, vous disposez dans la boîte à gants d'un constat que vous devrez remplir à l'amiable.



- **La propreté pour tous!**

Pensez à l'abonné qui vous suivra. Rendez votre **véhicule propre!** Attention aux **pénalités!**

- > Véhicule rendu particulièrement sale à l'intérieur (taches,....) 1ère pénalité =20 €; suivantes = 30 €
- > Véhicule rendu particulièrement sale à l'extérieur (boues, traces sur les vitres...) 1ère pénalité =20 €; suivantes = 30 €
- > N'oubliez les véhicules City Roul' sont non fumeur.

- **Animaux à bord**

- > La présence d'animaux dans les voitures n'est pas autorisée.

- **Joindre l'assistance**

En cas de problèmes ou anomalies constatés, contactez City Roul' par Téléphone au 02 23 210 747 entre 9H00 et 18h00 ou par email: info@cityroul.com



I V) MobiliT +, pour aller plus loin



A l'ère plus loin, plus longtemps...

- **City Roul'** et l'autopartage est idéal, économique et écologique pour de petites distances en ville et de courtes durées. Pas plus de 48h.
- Cependant, si vous avez besoin d'un véhicule pour de longues distances, et/ou pour une durée supérieure à trois jours, choisissez **le pack Mobili' T+**.
- Avec cette offre de location traditionnelle, vous disposez de prix compétitifs et très attractifs tout en conservant l'originalité et la facilité de nos services.
- Ce service est **compris dans votre abonnement autopartage** et est le complément idéal à votre mobilité personnel.



*Nouveauté 2009: Utilitaire
Mercedes Sprinter 11m3
en MobiliT+*



V) La Communauté City Roul'

Faites vivre la communauté

- **Offre Parrainage :**

- > Faites découvrir l'autopartage à vos proches et gagnez 20€ + "20€ pour votre filleul.

- **Devenez Coopérateurs!**

- > Participez à la vie de City Roul' et faites des économies. City Roul' est une coopérative de consommateurs. Vous pouvez acquérir des parts de la coopérative et profitez de réduction sur votre consommation annuelle.

- **BLOG:** Réagissez ! <http://cityroul.blogspot.com/>

- **City Roul sur Facebook ! Et Twitter**

- > faites vivre la communauté des City Rouleurs ;-)
partagez vos idées, coup de cœur, réactions....dans la bonne humeur.

The Facebook logo, consisting of the word "facebook" in white lowercase letters on a dark blue rectangular background.The Twitter logo, consisting of the word "twitter" in a light blue, lowercase, sans-serif font.

Bonne route City Rouleur ;-)
Mettez du **GREEN** dans vos déplacements !



100 avenue Sergent Maginot
35000 RENNES
Tel: 02 23 210 747
info@cityroul.com
www.cityroul.com

Horaires d'ouvertures: du lundi au Vendredi
de 9h00 à 12h00 – 14h00 à 18h00